

# 「生活動作計測スタジオ」を整備・新機器導入

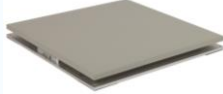
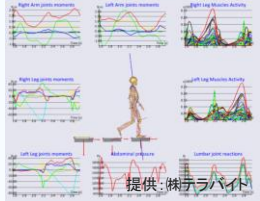
## — 新たな製品・サービスの創出を促進 —

地方独立行政法人東京都立産業技術研究センター（都産技研）は、墨田支所（墨田区横綱）に「生活動作計測スタジオ」の整備・新機器導入を行い、人間の特性、生活空間・環境を活かした「ものづくり」支援を拡充します。平成31年1月24日に開催する「施設公開ビジネスデー」において公開するとともに、「人にやさしいモノづくり入門」セミナーを行います。

都産技研墨田支所は、平成25年10月に生活技術開発セクターを開設し、「感覚を数値化する」、「ヒトをはかる」、「モノをはかる」をキーワードに「人間にとっての使いやすさ」を製品開発に活かした高付加価値なものづくりを支援してきました。このたび、「生活動作計測スタジオ」を整備し、モーションキャプチャで計測した動作データから筋活動をシミュレートする筋骨格シミュレータや、フォースプレートを内包した歩行路など新機器の導入を行い、新たな製品・サービスの創出を促進していきます。



### 生活動作計測スタジオ



**筋骨格解析シミュレータ・フォースプレート**  
動作時の筋活動をシミュレーションして  
可視化および重心動揺解析を行う

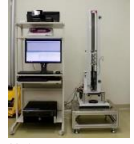
**機械的危険確認治具**  
生活製品の隙間、開口部への  
身体はさみこみなどを確認する

反発弾性試験機を新規導入し、  
小型落錘式衝撃試験機（既設）とともに  
活用し、スポーツ用品の部材などの  
性能を評価します（生活科学試験室）



**反発弾性試験機**  
発泡体などの反発弾性を測定

（既設）



**小型落錘式衝撃試験機**  
プラスチックやゴムなど  
の耐衝撃試験

### 都産技研 墨田支所・生活技術開発セクター 施設公開ビジネスデー

日 時：平成31年1月24日（木）10：00～17：00  
会 場：都産技研 墨田支所（墨田区横綱1-6-1 国際ファッションセンタービル12階）  
参 加 費：無料

内 容：●セミナー（事前予約制）※定員30名  
「人にやさしいものづくり入門」一般社団法人人間工学研究センター 畠中 順子氏  
●見学（事前予約不要）  
生活動作計測スタジオ、新規導入ほか各種機器

参加方法：セミナーのみ都産技研ウェブサイト内の「参加申込フォーム」より申し込み  
(<https://www.iri-tokyo.jp/site/seikatsu/sumibiz2019.html>)



【お問い合わせ】 地方独立行政法人東京都立産業技術研究センター

墨田支所 山口美佐子 TEL 03-3624-3731 FAX 03-3624-3733  
経営企画部経営企画室 竹内由美子 TEL 03-5530-2521 FAX 03-5530-2536

<http://www.iri-tokyo.jp/>

配布担当 東京都立産業技術研究センター経営企画部 経営企画室 広報係 TEL 03-5530-2521

