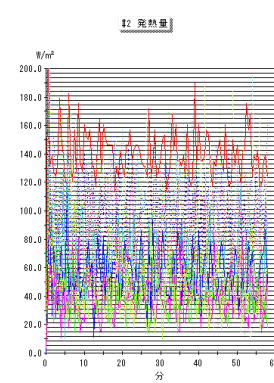
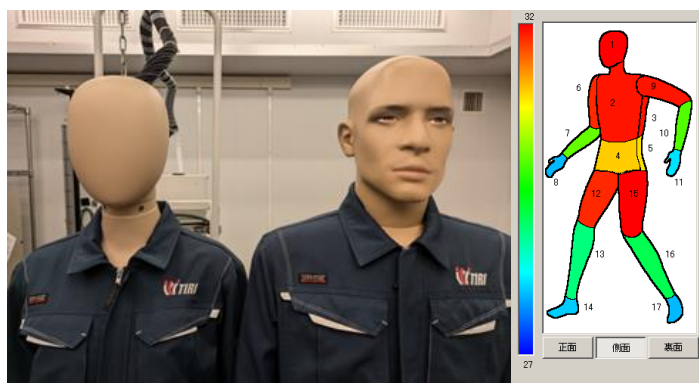




繊維製品の温熱特性評価入門

【おすすめ技術分野】 安全性評価「生活関連製品評価技術」



日時

2024年9月26日(木)

～ 2024年10月2日(水)

(上記視聴期間内であれば、何回でも視聴可能です。)

申込締切日

2024年

9月6日

(金)

定員

20名

受講料

1,000円

特徴

- ・人体からの熱移動を解説します
- ・生地の種類評価について動画を交えて紹介します
- ・サーマルマネキンの評価方法を解説します

詳細は裏面またはこちら



お問合せ先

地方独立行政法人東京都立産業技術研究センター 墨田支所 セミナー担当
〒135-0015 東京都墨田区横網 1-6-1 国際ファッションセンタービル 12階
TEL:03-3624-3731, メール宛先: kenshu@iri-tokyo.jp



地方独立行政法人

東京都立産業技術研究センター

TOKYO METROPOLITAN INDUSTRIAL TECHNOLOGY RESEARCH INSTITUTE

技術セミナー（オンデマンド配信）

繊維製品の温熱特性評価入門

概要

日常生活において省エネ活動が求められるなか、衣服の保温効果やより快適な着衣の在り方への関心が高まっています。本セミナーでは、ヒトの体温・皮膚温などの温熱特性と熱移動を解説し、また繊維製品の温熱機能評価方法を動画を踏まえて紹介します。これから快適な衣服設計にご興味のある方、どのような機能性評価をしたらいいかわからない方などを対象とし、基礎を中心に解説します。

※ 本セミナーは2023年度オンデマンド配信「繊維製品の温熱特性評価入門」を再構成・追加した内容です。

※ 本オンデマンド配信では、音声読み上げソフトを使用しています。

※ 配信動画の著作権は都産技研に帰属します。録音・録画はご遠慮ください。

プログラム

配信時間	タイトル	講師
10分	ヒト/衣服の温熱特性について ヒトを取り巻く温熱環境と衣服の役割について解説します	東京都立産業技術研究センター 墨田支所 主任研究員 山田 巧 繊維製品の物性評価・機能性評価に関連する 依頼試験や研究開発に従事
10分	人体からの熱移動（伝導・対流・放射・蒸散） 人体からの熱の移動経路について解説します	
15分	生地 of 温熱特性評価（保温性・通気性など） JIS法・KES法など各種計測方法を解説します	
25分	衣服のサーマルマネキン評価 サーマルマネキンを使用した温熱特性評価を解説します	

募集要項

- 利用約款** 下記ウェブページでご確認ください。
<https://www.iri-tokyo.jp/soshiki/52/yakkan.html>
- 応募資格** 原則として、日本の法人の従業員、個人事業主または創業を予定している個人
- 申込締切** 2024年9月6日(金) ※定員を超えた場合は期日前に締め切ることがあります。
- 申込方法** 下記ウェブページの申込フォームから、お申込みください。
<https://www.iri-tokyo.jp/seminar/240926-1002-sumida-onnetsu.html>
- 受講可否** 受講予定者には、請求書およびコンビニ払込書を郵送いたします。
定員などの関係で受講をお断りする場合、電話または電子メールでご連絡いたします。

参加方法

- 動画を視聴するには、オンデマンド配信サイトへのアカウント登録が必要です。お申込み後、自動返信メールに記載されているURLからご登録ください。過去にアカウント登録済みの方は、改めての登録は不要です。配信期間になりましたら、サイト上に動画が表示されます。
- 視聴環境(パソコンなど)は、受講者をご準備ください。
- ブラウザは、Microsoft® Edge^{※1} または Google chrome^{TM※2} をご使用ください。
※1※2 Microsoft® Edge はマイクロソフト社の登録商標で、Google chromeTM はグーグル社の商標です。