

# 部分放電試験用試験治具

電気技術グループ TEL 03-5530-2560 FAX 03-5530-2591

## 特徴

- 板状及びシート状の試験片に対して電圧を印加することができます。
- 部分放電試験に対応可能です。

## 主な仕様

項目	仕様
絶縁物試験器 (気中式)	寸法 : W50 × H46.5 × D25 (cm)
	最大試験電圧 : AC30kV
	試験用電極 : $\phi 20\text{mm}_\text{球}/\phi 25\text{mm}_\text{円柱}$
	試験用電極 : $\phi 25\text{mm}_\text{円柱}/\phi 25\text{mm}_\text{円柱}$ : $\phi 25\text{mm}_\text{円柱}/\phi 75\text{mm}_\text{円柱}$
絶縁物試験器 (油中式)	寸法 : W45 × H40 × D30 (cm)
	油槽内寸 : W15 × H10 × D15 (cm)
	最大試験電圧 : AC20kV
	試験用電極 : $\phi 25\text{mm}_\text{円柱}/\phi 75\text{mm}_\text{円柱}$
その他	油中式の絶縁液体はフッリナートのみになります(絶縁油不可) 電極はJISC2110に準拠した絶縁破壊試験用となります シートや板状の試験片はこちらの試験治具をご案内しています 部分放電試験の規格で定められた試験治具ではありません 部分放電試験と組み合わせてのご利用になります

## 料金

依頼試験項目	コード	中小料金	一般料金
部分放電試験	1試験点につき TJ17111	4,820円	9,310円
<b>試験追加オプション</b>			
絶縁液体中試験 (20kVまで)	1試験点につき TJ18711	3,390円	4,990円

※試験料金はコードTJ17111及びTJ18711の合算になります。気中式に追加料金はありません。

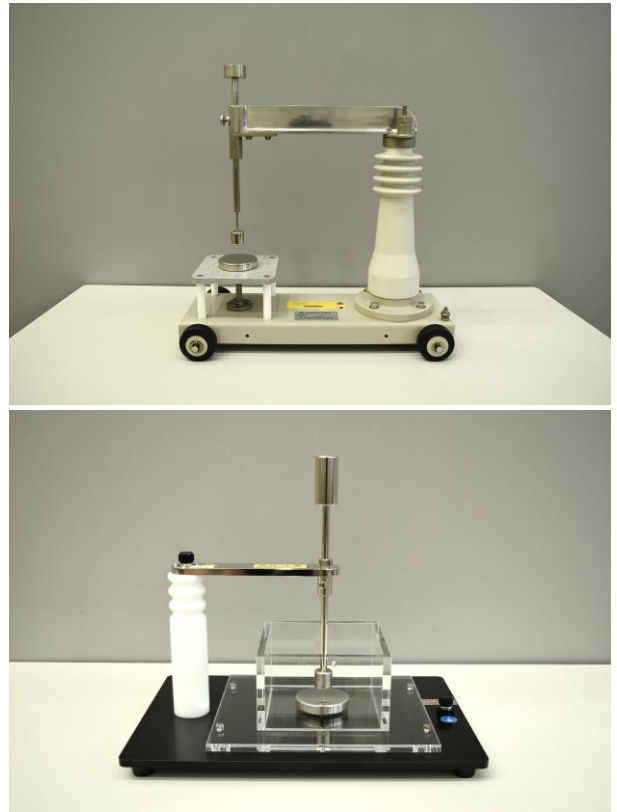


図1 絶縁物試験器外観  
上段)気中式 下段)油中式

## 活用事例

シートや板状の樹脂材料等の部分放電試験

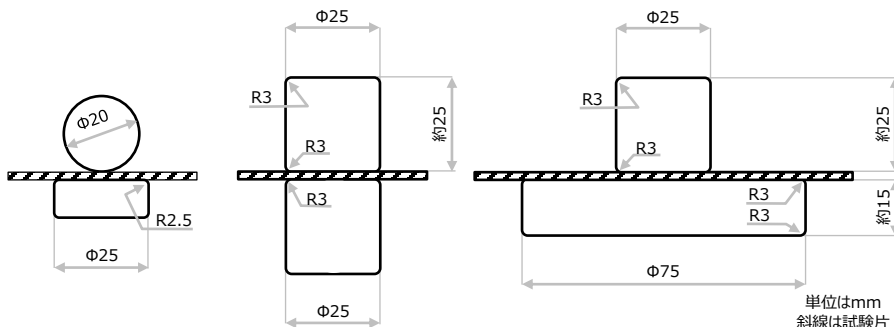


図2 試験用電極  
左)球-平板電極 中)同径電極 右)異径電極



図3 絶縁物試験器のセットアップの例