

「衣・食・住」の美しくて新しい資源循環をデザインする

企業名

株式会社ワークスタジオ

<https://paneco.tokyo>



事業内容

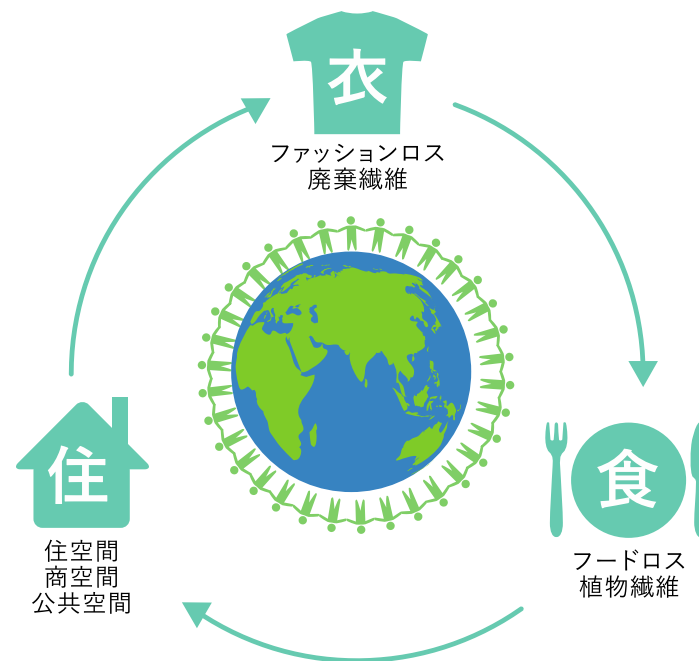
環境配慮型素材(PANECO)の研究・開発・製造・販売

上記素材を使用した
プロダクトデザイン・製造・販売

希望マッチング先

弊社事業に共感し、共業、共創して頂ける企業
※研究開発・製造・販売分野

PANECO's Mission



CLOSED RECYCLE LOOP

PANECO®の特徴

回収した衣類はほぼ全部PANECOにアップサイクル

衣類であればほぼ全ての繊維素材をアップサイクルすることが可能です。また仕分けの必要もないため、繊維リサイクル事業では難しかった回収繊維のリサイクル率をほぼ100%実現しました。ワークスタジオは2021年春からの1年間で約27tの廃棄繊維を回収し、PANECO®へアップサイクルしました。

意匠性 リサイクル素材なのに、カワイイ

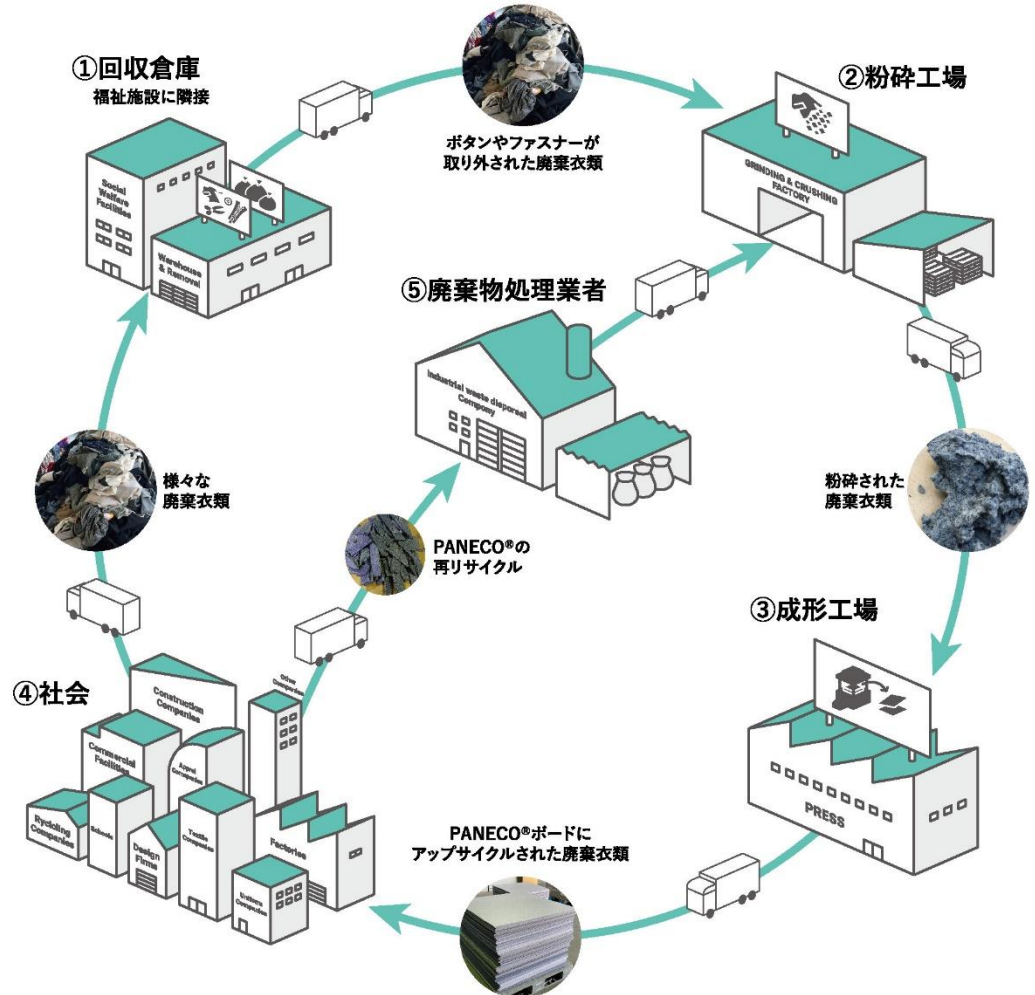
天然石に近い見た目をしているが、繊維特有の温かみを持つ不思議な素材感。「リサイクル素材=かわいくない」ではなく、「素敵な意匠感を持っているのに環境にもいい素材」というコンセプトで開発を進めました。ランダムに集められた廃棄衣類の配合率が90%を超えているので、ロットにより色味や模様は多種多様。同素材でも作り手によって全く違う表現をすることができます。

加工性 木材のような用途

強度はパーティクルボードと同等で、布のような暖かい手触りが特徴です。

再資源化 使用済みPANECO®も再リサイクルへ

使用済みPANECO®や製作時の端材は、素地の状態であれば100%再リサイクルすることに成功しています。リサイクル素材を使うだけでなく、使った後の事もまたリサイクルできる仕組みを構築しておりますので、もし破棄しなければいけなくなった場合はご相談下さい。※回収費用は別途必要となります。



PRODUCT description

(About Material board)



・本製品は複数の繊維素材の色合いがボード表面に表れるため一枚一枚のボードの色味や表情が大幅に異なります

SPEC

component	91.5% waste clothing 8% binder 0.5% wax
size	930×930mm
thickness	t3mm/ t5.5mm/ t9mm
price (2023.7月現在)	t3 _13,200円/1枚 t5.5 _14,800円/1枚 t9 _22,900円/1枚 ※受注生産(50枚~)



繊維含有量	t3 _Tシャツ約15枚/1枚 t5.5 _Tシャツ約20枚/1枚 t9 _Tシャツ約30枚/1枚
-------	---

PANECO® 物性値

密度 (g/cm ³)	0.70~0.77
含水率 (%)	2~5
曲げ強さ (N/mm ²)	18.6~23.3
吸水厚さ膨張率 (%)	3~8
剥離強さ (N/mm ²)	0.6~1.0
ホルムアルデヒド放散量(mg/L)	平均<0.1 最大<0.1

繊維含有率



繊維含有率を最大90%。硬度を確保しながら独特の素材感を表現

循環



使用後のボードを回収して、新しいボードに再生可能

加工性



木質ボードのように優れた加工性

【製品に関する重要事項・免責事項】

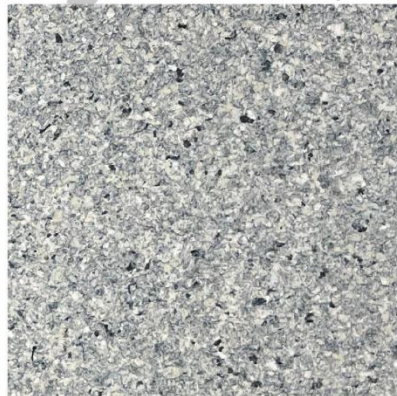
- ・本製品は複数の繊維素材の色合いがボード表面に表れるため一枚一枚のボードの色味や表情が大幅に異なります。
- ・また色味や表情による返品は承れませんので予めご了承ください。
- ・本製品寸法は930mm×930mmですが設計寸法は4辺15mmを除いた900mm×900mmでご使用ください。
- ・本製品厚は5.5mmですが一枚一枚のボード厚に若干の誤差がある場合があります。
- ・本製品の表面は完璧な平面ではなく若干の凹凸がある場合があります。また若干の反りが発生している場合がございます。
- ・本製品に「不燃」「準不燃」「防災」性能はございません。
二次加工による「不燃」「準不燃」「防災」認定はご購入者様の責任において行ってください。

© 2024 WORKSTUDIO CORP.

製品ラインナップ(通常品)

通常在庫品として3トーンの色味(色の濃さ)と2種類の繊維粒サイズをラインナップとして展開しております。

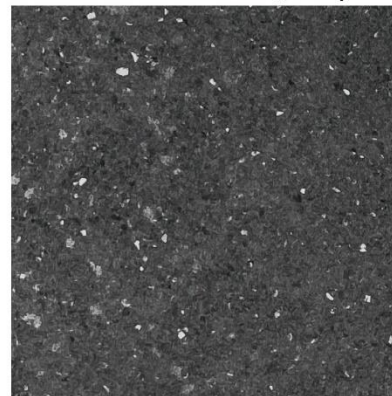
Light color group



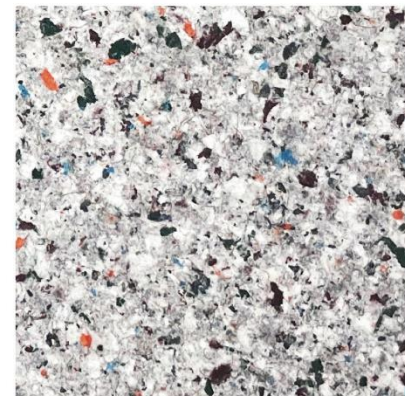
Middle color group



Dark color group



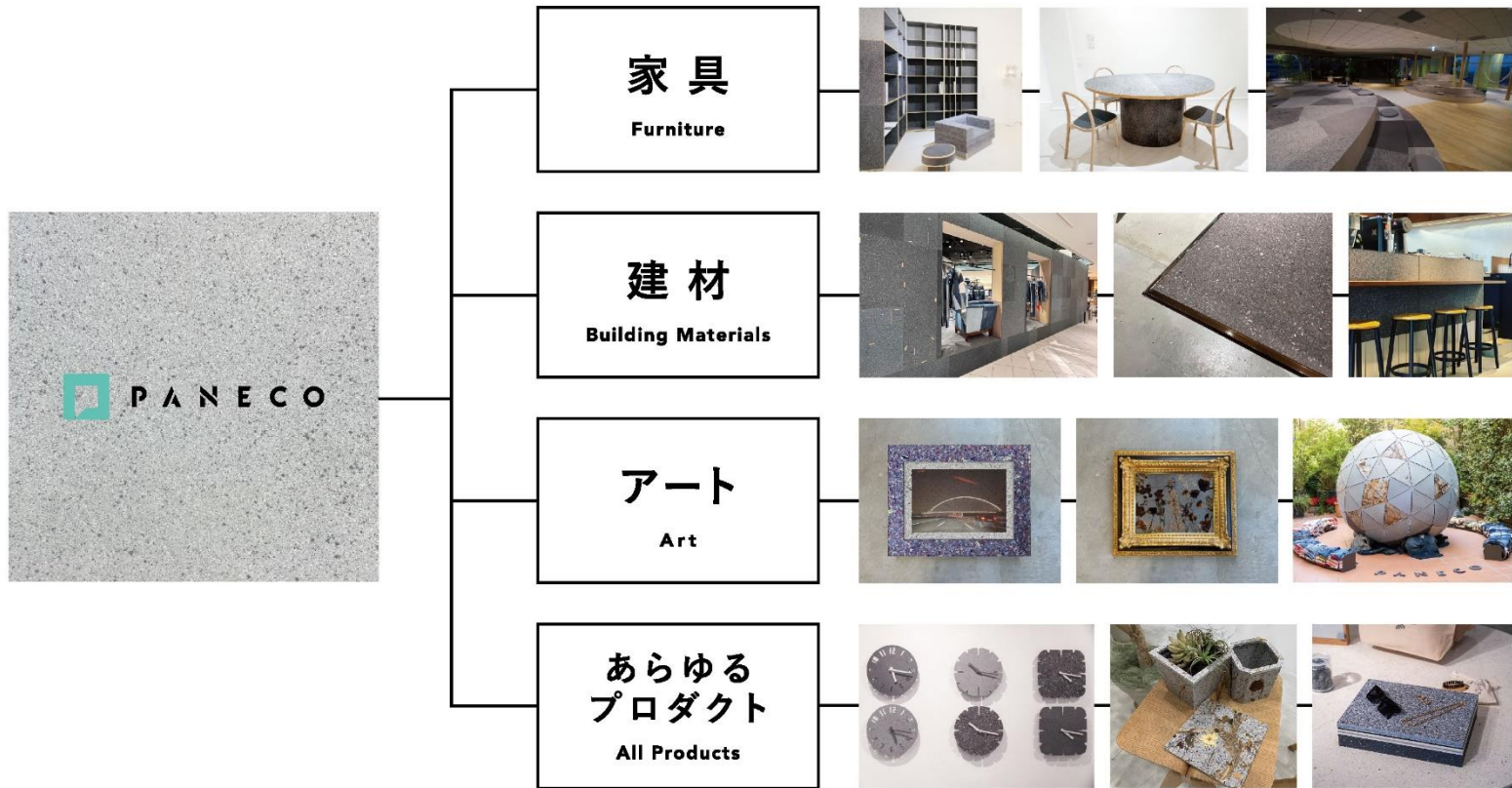
SAND style
繊維の粒が細かいPANECO®



STONE style
繊維の粒が大きいPANECO®

※各色味のグループ内でも材料によって色味や明るさ、風合いはばらつきがあります。※また色味や表情による返品は承れませんので予めご了承ください。
※基本無彩色のボードが多いですが、ごく稀に多少色味がついたボードができることがあります。※在庫状況は常に変動しているため、注文前に在庫をご確認下さい。

What can **PANECO**[®] be?



今後の展開



※量産試験中の「PANECO® board V」

- 1 大型製造ラインを用いて、
廃棄衣類繊維をリサイクルボードとして量産化し
社会実装を目指す。
- 2 繊維リサイクルボード「PANECO®」は、
今後もっと大きな問題とされている、
フードロスにも向き合っていくことを目標としています。
- 3 ファッションロス(衣)、フードロス(食)を再資源化し
「PANECO® board」などのマテリアルとして
社会(住)に戻すことで、『衣・食・住』の
新たなサーキュラーエコノミーを実現していきます。