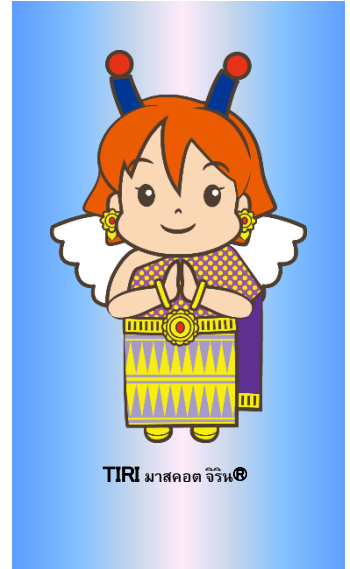


พื้นฐานการแปรรูปด้วยการตัด



วัน เวลา

วันศุกร์ที่ 26 มกราคม 2567 เวลา 13.00 – 14.10

วิธีการเข้าร่วม
สถานที่

- ① Online : Microsoft Teams
- ② Onsite : Tokyo Metropolitan Industrial Technology Research Institute, Bangkok Branch
MIDI Building 3F, 86/6, Soi Treemit, Rama IV Road, Klongtoey, Bangkok 10110.

ค่าเข้าร่วม

ไม่มีค่าใช้จ่าย

จำนวนคน

- ① Online : 30 คน
- ② Onsite : 8 คน

เนื้อหาการบรรยาย

【 ภาษาในการบรรยาย : (O)ภาษาญี่ปุ่น, (O)ภาษาไทย, (-)ภาษาอังกฤษ 】

โลหะ ถูกใช้อย่างมากในหลากหลายสาขา เช่น ยานยนต์ เครื่องจักรอุตสาหกรรม สิ่งก่อสร้าง เป็นต้น การแปรรูปโลหะเป็นอีกหนึ่งเทคโนโลยีที่ขาดไม่ได้สำหรับหลาย ๆ อุตสาหกรรม

การสัมมนานี้จะเน้นไปที่เรื่องกระบวนการแปรรูปด้วยการตัด ซึ่งเป็นกระบวนการที่มีความต้องการมากที่สุดของการตัดเฉือน (กระบวนการตัดเหล็กวัสดุ) โดยจะเป็นการบรรยายให้เข้าใจง่ายเกี่ยวกับเรื่อง การเลือกเครื่องมือกล และสภาพแวดล้อมในการติดตั้งเครื่องมือกล การทำงานที่ปลอดภัย ประเภทของเครื่องมือตัด วิธีการกำหนดเงื่อนไขการแมชชีนนิ่ง เป็นต้น

เนื้อหาการบรรยายมีประโยชน์แก่ทั้งผู้บริหาร ผู้จัดการโรงงาน ช่างเทคนิค วิศวกร และ เจ้าหน้าที่ทั่วไป หวังว่าจะได้พบกับทุกคนในงานสัมมนานี้

- * วิทยาการบรรยาย Online จากทางญี่ปุ่น
- * บริษัทญี่ปุ่นที่มีบริษัทแม่อยู่นอกมหานครโตเกียวก็สามารถเข้าร่วมได้
- * การสัมมนานี้มี AI แปลภาษา จากภาษาญี่ปุ่น เป็นภาษาไทย สต๊าฟคนไทยก็สามารถเข้าร่วมได้เช่นกัน อีกทั้งยังจัดเตรียมเอกสารประกอบคำบรรยายเป็นภาษาไทยไว้ด้วย

กำหนดการ

เวลา	หัวข้อ	วิทยากร
12:30~	เริ่มลงทะเบียน	
13:00~14:00	พื้นฐานการแปรรูปด้วยการตัด 【เนื้อหาการบรรยาย】 ประเภทของการแปรรูป ค่าโครงของการแปรรูปด้วยการตัด สภาพในการติดตั้งเครื่องมือกลและการเลือกเครื่องมือกล การทำงานที่ปลอดภัยเกี่ยวกับประเภทของเครื่องมือตัด วิธีการกำหนดเงื่อนไขในการแมชชีนนิ่ง	Tokyo Metropolitan Industrial Technology Research Institute, Industrial Process Technology Group, Researcher, Yasuhiro Kunieda
14:00~14:10	แนะนำ Tokyo Metropolitan Industrial Technology Research Institute, Bangkok Branch	Tokyo Metropolitan Industrial Technology Research Institute, Bangkok Branch