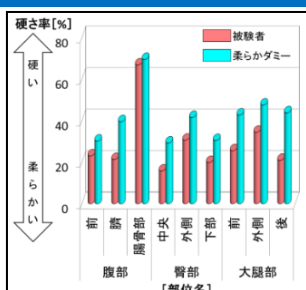


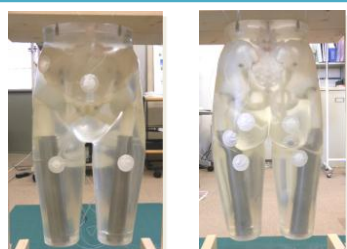
衣服圧測定のための歩行型腰部柔らかダミー

内部に骨格を有し、全体が人間の柔らかさ分布に近似し、歩行動作が再現可能な衣服圧測定用のダミーを開発しました。エアパック方式を用いるため、ダミー曲面の衣服圧を正確に測定できます。

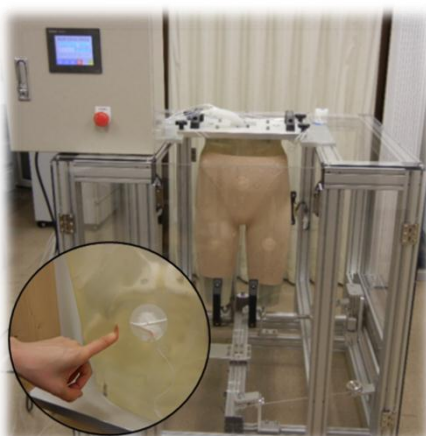
本技術の内容・特徴



人間の硬さに相似した硬さ分布

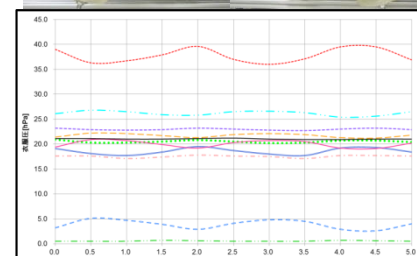


内部に骨格をもつ、40代女性の平均サイズ形状を実現



歩行型腰部柔らかダミー

前後開脚姿勢や歩行動作が可能



歩行動作時の衣服圧測定が可能

従来技術に比べての優位性

- ① 実用に近い状態での衣服圧評価が可能
- ② 被験者を用いない、静止時の衣服圧評価が可能
- ③ 被験者を用いない、動作時の衣服圧評価が可能

予想される効果・応用分野

- ① 測定時間の短縮に伴う、製品開発期間の短縮
- ② 測定の再現性の向上
- ③ 被験者実験にかかるコストの削減
- ④ インナーウェア、スポーツウェア等の開発

提供できる支援方法

- 機器利用（柔らかダミー）
- オーダーメイド開発支援
- 共同研究

知財関連の状況、文献・資料

➤ 知財関連

特開 2013-032610

➤ 文献資料

[1] 菅谷 他：都産技研研究報告, No.7, p.58-61 (2012)

<https://www.iri-tokyo.jp/joho/kohoshi/houkoku/h24/documents/r2415.pdf>

[2] 菅谷 他：都産技研研究報告, No.7, p.62-65 (2012)

<https://www.iri-tokyo.jp/joho/kohoshi/houkoku/h24/documents/r2416.pdf>

生活技術開発セクター<墨田支所>
菅谷 紘子

Tel : 03-3624-3731

E-mail : sugatani.hiroko@iri-tokyo.jp