

AIを活用した細胞診断支援システム (株式会社CYBO)

会社概要

代表者名 新田尚
設立年月 2018年7月17日
所在地 東京都江東区青海2-4-10
産業技術研究センター
製品開発支援ラボ308



<事業内容>

- 細胞の高速イメージングやAI解析などの技術を駆使した細胞解析プラットフォームの開発
- がん検診支援用AIシステムの開発
- 血栓症リスク検査技術の開発

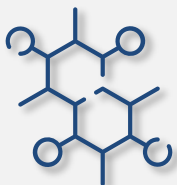
良質なビッグデータで
細胞の辞書となるAIを開発。
細胞活用のハードルをなくします。

希望するマッチング先

医療機器製造業者 (組み立て, アルミ切削, 射出成型等)

「細胞を測り、データを集める」
「集めたデータで細胞を分類するAIを開発する」
「AIが見つけた細胞を分離して集める」
この一連の流れを実現するのがCYBOの細胞解析プラットフォーム

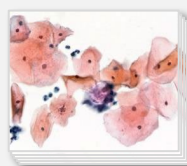
細胞を測る



SHIGI

自動化技術(特許成立済)
高速撮像技術(特許成立済)

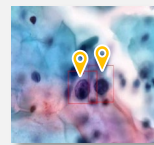
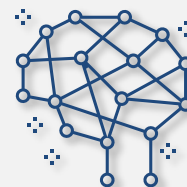
細胞データを集める



がん細胞画像
血小板画像
ビッグデータ

3D顕微鏡画像処理技術
(特許成立済2件)

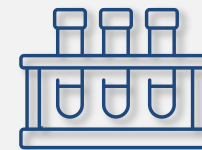
細胞を分類する



がん細胞識別AI
血小板活性化解析AI

AI結果表示技術
(特許成立済)

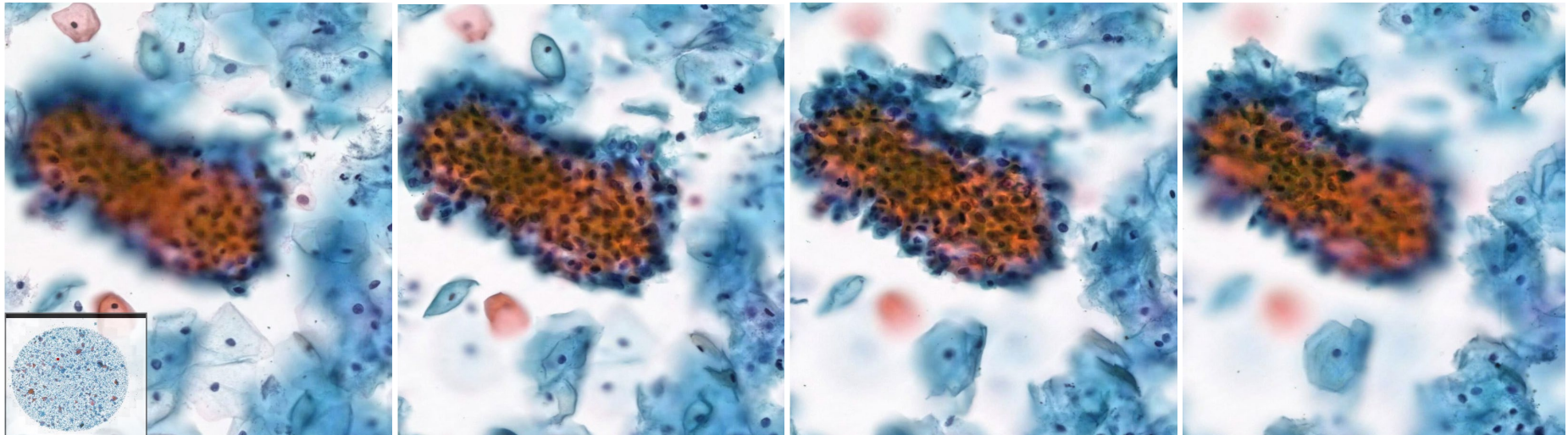
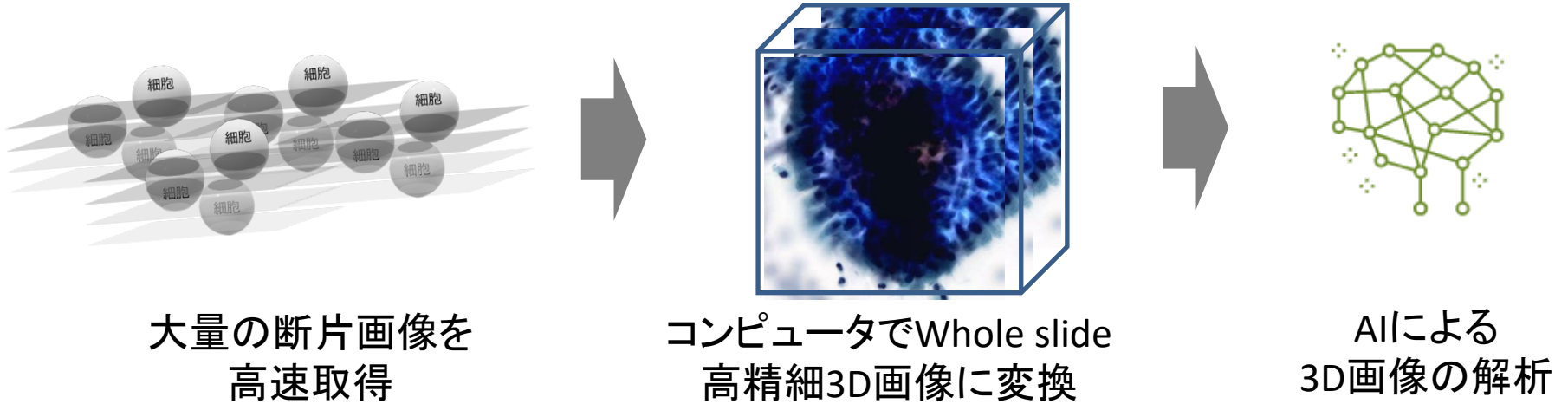
細胞を集める



ENMA

画像活性セルソーター技術
(特許成立済3件)

高精細3D細胞画像の高速撮像を実現する独自の画像処理技術





- 当社的高速イメージングおよびAI細胞解析技術を詰め込んだ装置SHIGIの試作品が完成。
- 子宮頸がん検診支援用AIシステムを開発中（がん研との共同研究）
- 血栓症リスク検査AIを開発中（東大病院との共同研究）



今後の展開

- SHIGIを医療機器として承認を受けて製品化する
- AI支援技術を医療の現場に届けて、より良い医療を実現する

パートナーシップ

- SHIGIの量産化にご協力いただけるものづくり企業を歓迎します（医療機器製造業者）
- 技術分野：アルミ切削、射出成型、組立、検査など