

# アルミニウム合金の据え込み試験

表 1 に試験内容を示す。

表 1

試験品	図 1 参照
試験機	万能試験機 容量 3000kN
試験速度	5mm/min
試験治具	平板状の圧縮盤（上部及び下部）

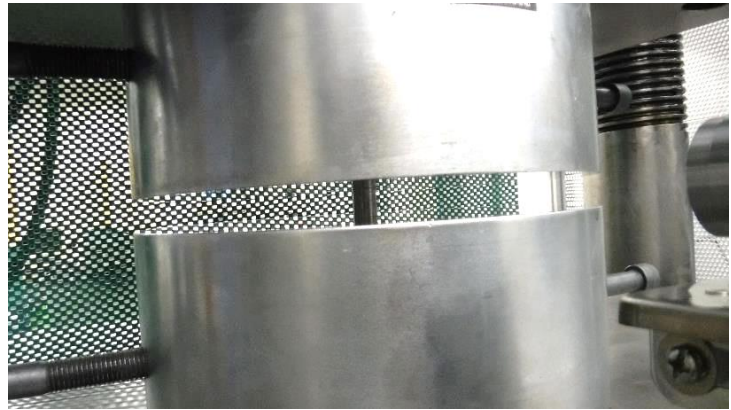
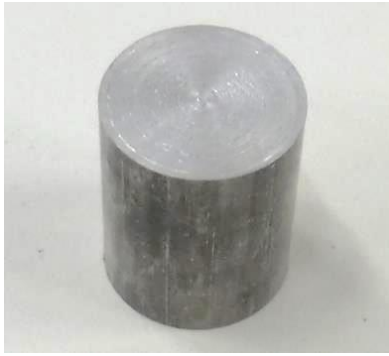


図 1 試験の様子

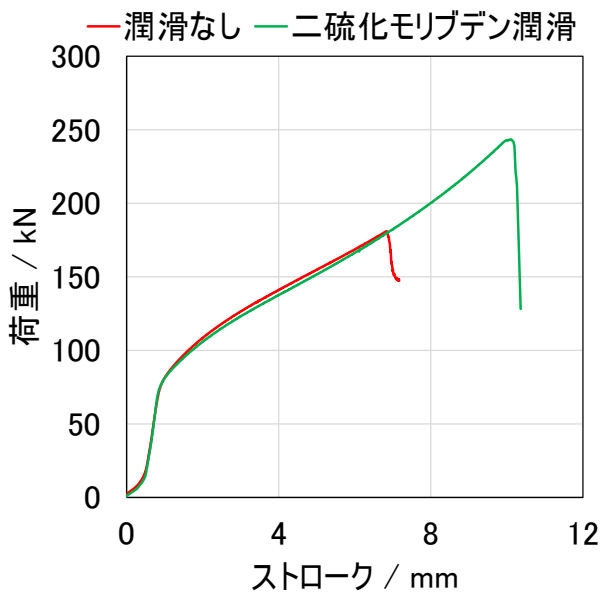
## 2.試験結果

表 2 に試験結果を示す。

図 2 に荷重-ストローク線図、図 3 に試験後の様子を示す。

表 2

試験名称	最大荷重 単位：kN
アルミニウム合金の据え込み試験	潤滑なし：181、潤滑あり：243



潤滑なし      潤滑あり



クラック

クラック

図 2 荷重-ストローク線図

図 3 試験後の様子